

Einzigartiges Kettenschmierungssystem

Die revolutionäre RotaLube Kettenschmierung ist eine einzigartige und präzise Methode zur Anwendung von Schmieröl auf industriellen Ketten.

Die derzeit am häufigsten verwendeten Systeme um Ketten zu schmieren sind: **Tropfenzufuhr-Anwendung.**

Unzuverlässige und unberechenbare **Manuelle Anwendung.**

Der Schmierstoff wird entweder von Hand oder mit einem Spray aufgetragen, beide Methoden sind kostspielig und können unregelmäßig sein, da sie von dem Faktor Mensch abhängen, um sicherzustellen, dass die Schmierung durchgeführt wird. Mit dieser Art der Anwendung kann es dazu kommen, dass die Kette überschmiert wird, wenn zwar ein Schmierplan erfolgt, aber der

Schmierfilm zwischen den Zyklen nicht gepflegt wird. Überschmierung kann dazu führen, dass die Kettenrollen rutschen und das verursacht Flachstellen, wodurch die Rollen nicht rollen können. Unterschmierung lässt die Kette verschleifen und brechen.

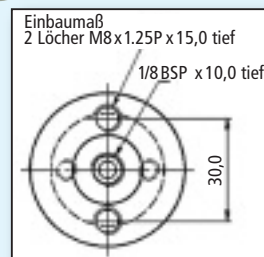
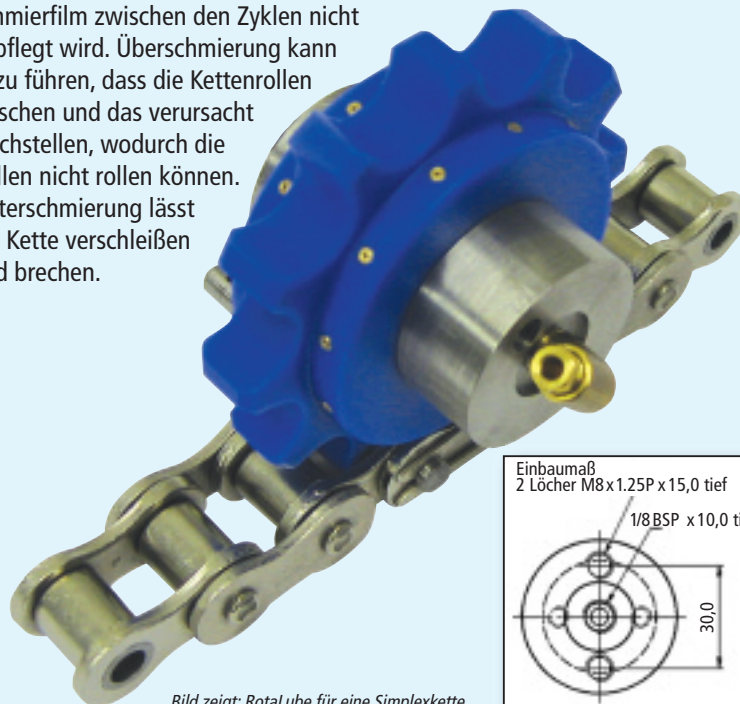
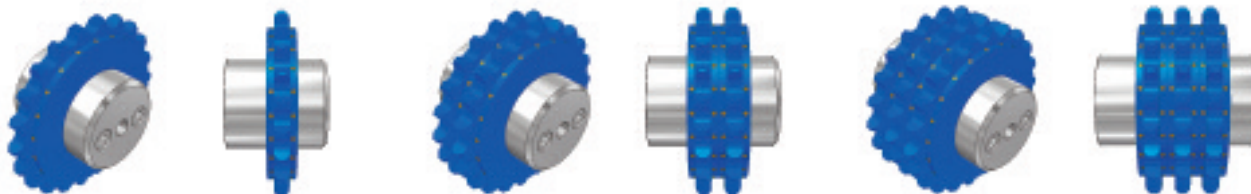


Bild zeigt: RotaLube für eine Simplexkette



Anwendung mit feststehender Bürste.

Diese Methode erfordert konstante Wartungen. Anwendungsbürsten können verstopfen und die Borsten nutzen ab und sind anfällig für mögliche Schäden, schon bald nach der Installation.

Sprühsystem.

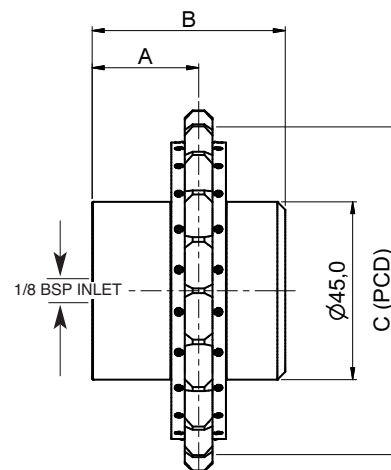
Derzeit das am häufigsten installierte Schmiersystem für Ketten auf großen Anlagen. Es ist sehr teuer zu installieren.

Außerdem besteht die Gefahr von ungenauer Schmierung, wenn sich die Kette nach einiger Zeit ausdehnt, wobei sich die Neigung der Bolzen verändert; feststehende Schmierpunkte der Sprühdüsen können dies nicht ausgleichen. Die Düsen können auch beschädigt werden oder ihre Position verändern, sodass selbst wenn das System funktioniert, das Öl nicht genau an die Bolzen gelangt, wo es benötigt wird.

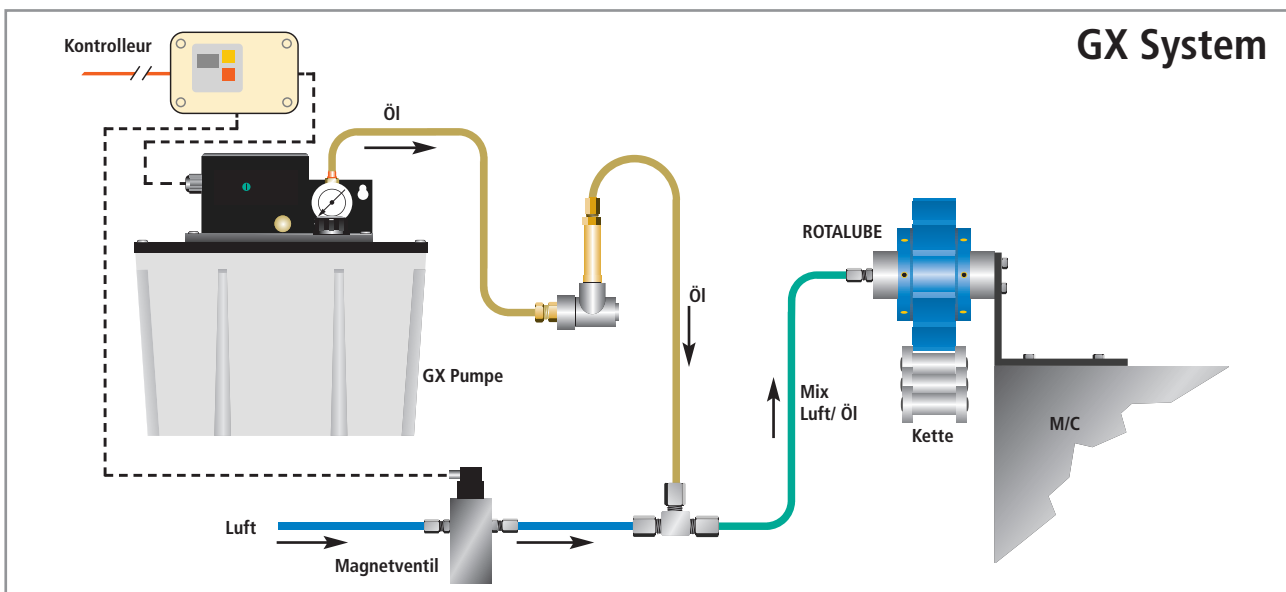
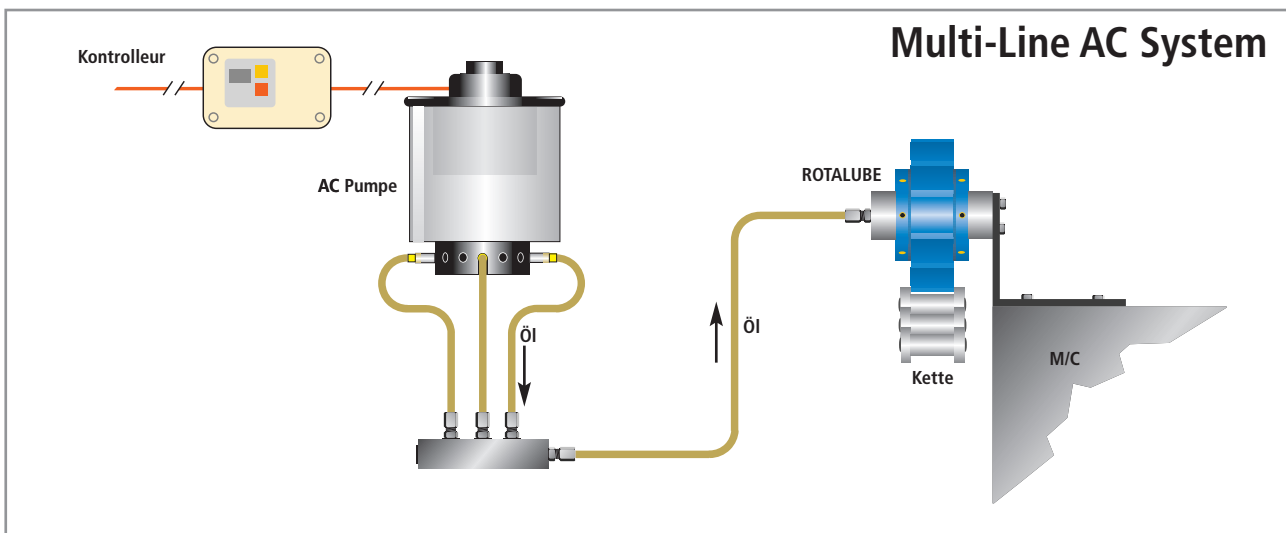
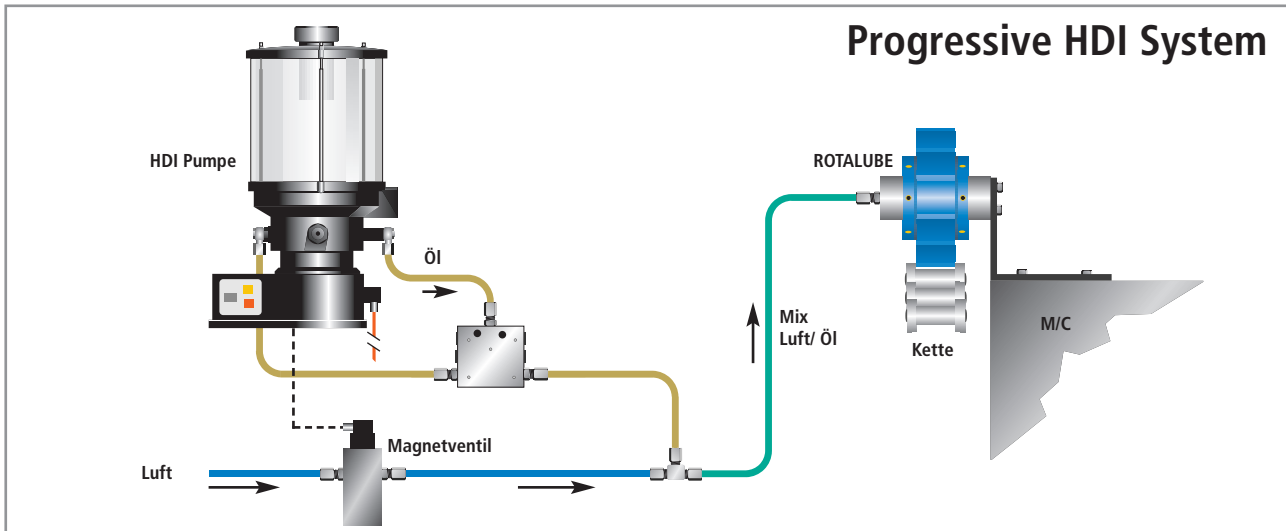
Der RotaLube Kettenschmierer beantwortet all die oben genannten Probleme. Es ist ein kontrollierter Applikator, der nicht unter übermäßigem Verschleiß zu leiden hat. Es wird nicht verstopfen und behält eine akkurate Schmierung bei, unabhängig vom Zustand der Kette und der Bolzen.

Standard Rotalube Applikator (Simplex)			A,B,C Dimensions mm		
			A	B	C
RL- 08B1	1/2"	Britischer Standard	26.9	48.8	89.2
RL- 10B1	5/8"	Britischer Standard	28.3	51.5	91.4
RL- 12B1	3/4"	Britischer Standard	29.5	54.0	91.6
RL- 16B1	1"	Britischer Standard	35.9	66.8	98.1
RL-ASA40-1	1/2"	Amerikanischer Standard	27.2	49.3	89.2
RL-ASA50-1	5/8"	Amerikanischer Standard	29.0	53.0	91.4
RL-ASA60-1	3/4"	Amerikanischer Standard	31.4	57.7	91.6
RL-ASA80-1	1"	Amerikanischer Standard	34.6	64.2	98.1

Maßgeschneiderte größere Applikatoren sind auf Anfrage erhältlich



Typische Anwendungen für ein Rotalube System



www.interlubesystems.com



ISSUE 02/2010

UK Hauptsitz : Interlube Systems Ltd: St Modwen Road, Parkway Industrial Estate, Plymouth, Devon, England, PL6 8LH.
 Tel: +44 (0)1752 676000 Fax: +44 (0)1752 676001 Email: Info@interlubesystems.com

USA Division: Interlube Systems Inc: 4696 Wadsworth Road, Dayton, Ohio 45414, USA
 Tel: (937) 2764507 Fax: (937) 2764518 Email: nmackay@interlubeusa.com

Interlube Systems (Malaysia) SDN BHD: 30, Jalan Appollo U5/189, Bandar Pinggiran Subang Sesyen, 40150 Shah Alam, Selangor, Malaysia.
 Tel: (603) 7845 5377 Fax: (603) 7845 5977 Email: aclube@streamyx.com